

2025 | ESCUELA DE ENFERMERÍA



PROGRAMAS
Escuela de Enfermería
nutre tu carrera profesional



UC | Chile



UNIVERSIDAD
ACREDITADA
Máxima acreditación en
todas las áreas • 7 AÑOS
HASTA NOV. 2025



WORLD
UNIVERSITY
RANKINGS

Nº1 en Chile
Nº2 en Latam



PONTIFICIA UNIVERSIDAD CATÓLICA DE CHILE

Fundada en 1888, la Pontificia Universidad Católica de Chile (UC) se ubica, según el reciente Ranking QS 2022, en el número 135 de las mejores instituciones a nivel mundial, se mantiene en el cuarto lugar a nivel latinoamericano y N°1 en nuestro país. La favorable posición de la UC se basa en su reputación, tanto entre académicos como empleadores.

Ofrece una importante variedad de programas caracterizados por su permanente búsqueda de excelencia académica, un cuerpo docente altamente calificado y vinculado con el mundo laboral y/o la generación de conocimiento.



SEGUNDA UNIVERSIDAD LATINOAMERICANA RANKING QUACQUARELLI SYMONDS



N°1 EN EMPLEABILIDAD EN LATINOAMÉRICA



N°37 EN EMPLEABILIDAD A NIVEL MUNDIAL

EDUCACIÓN CONTINUA

POSTGRADO

Educación Continua Escuela de Enfermería

La Escuela de Enfermería tiene como uno de sus compromisos fundamentales la apertura y diálogo con la sociedad. Para ello, es vital la difusión del conocimiento, la participación en el desarrollo y la capacitación de profesionales de salud, organizaciones afines y público general. Para cumplir con esta misión, la Escuela de Enfermería, a través de la Dirección de Extensión y Educación Continua, creada en el año 2000, ofrece y canaliza una serie de actividades como asesorías,

diplomados, jornadas y cursos de actualización, que permiten responder al anhelo de progreso personal y a las necesidades de perfeccionamiento de los profesionales, instituciones y de la comunidad en general. La oferta de Educación Continua ofrecida es accesible a profesionales de enfermería de nivel nacional y latinoamericano. Asimismo, los programas de capacitación a público general intentan dar respuesta a las necesidades surgidas de la comunidad

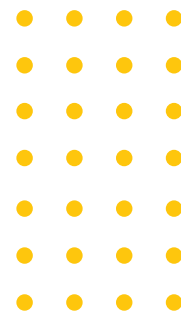
DIPLOMADOS

CURSOS

conécta / complementa

sin interrupciones

avanza



DIPLOMADOS



Diplomado en Cuidado integral de adultos y personas mayores en el ámbito hospitalario médico quirúrgico

Permite analizar los principales problemas de salud de los adultos y personas mayores hospitalizados en áreas médico-quirúrgicas permitiendo la elaboración de un plan de cuidado de enfermería integral, seguro y de calidad para los adultos, personas mayores hospitalizados considerando, además, el importante rol de la familia.

Modalidad: Online

» MÁS INFORMACIÓN

Diplomado en Atención clínica de enfermería en adultos con problemas cardiovasculares

Actualiza conocimientos, con una sólida base científica, sobre el cuidado de alta calidad a personas con problemas de salud cardiovascular más prevalentes en nuestro medio.

Modalidad: Online

» MÁS INFORMACIÓN

Diplomado en Educación para la salud: diseño instruccional, estrategias de enseñanza y evaluación

Los integrantes del equipo de salud desarrollarán competencias que les permitan educar a las personas y comunidades a su cuidado, sus pares y al talento humano en formación.

Modalidad: Online – clases en vivo

» MÁS INFORMACIÓN

Diplomado en Soporte vital y respiratorio en situaciones de urgencia

Entrega competencias esenciales para el cuidado en situaciones de paro cardíaco y respiratorio, con compromiso vital inminente y el manejo de intubación y ventilación mecánica.

Modalidad: Semi presencial

» MÁS INFORMACIÓN

Diplomado en Atención en urgencias, emergencias y desastres

Desarrolla profesionales con una visión de la atención de urgencia, emergencia y desastre de vanguardia y basado en la mejor evidencia disponible, capaces de generar respuestas efectivas a las necesidades de salud de la población.

Modalidad: Semi presencial

» MÁS INFORMACIÓN

Diplomado en Cuidados de enfermería del paciente crítico adulto

Permite a los profesionales de enfermería conocer la situación del manejo médico y los cuidados de enfermería requeridos por pacientes en estado críticos de salud y sus familias con tal de fortalecer una atención segura de calidad y humanizada.

Modalidad: Online

» MÁS INFORMACIÓN

Diplomado en Dirección y coordinación de servicios en enfermería

Profundiza conocimientos de la administración de servicios clínicos, fundamentos sobre la dirección estratégica y la organización de servicios de salud, considera la gestión del cliente/ usuario, aborda la temática de la gestión de procesos y el uso de herramientas informáticas en enfermería, y analiza aspectos de la coordinación de las personas, de las comunicaciones y del manejo de recursos humanos.

Modalidad: Online - clases en vivo

» MÁS INFORMACIÓN

Diplomado de Estrategias para una gestión hospitalaria eficiente

Su propósito es desarrollar competencias profesionales con una visión en la gestión hospitalaria orientada a una organización que optimiza la demanda de los distintos servicios clínicos con su capacidad productiva, en el marco de una atención de calidad.

Modalidad: Online

» MÁS INFORMACIÓN

Diplomado en Cuidados de enfermería del niño/a y adolescente con cáncer

Entrega bases conceptuales que permiten proveer de un cuidado de calidad, oportuno e integral, a niños/as y adolescente que padecen un problema de salud oncológico.

Modalidad: Online

» MÁS INFORMACIÓN

Diplomado en Prevención y control de infecciones asociadas a la atención de salud en un mundo globalizado

El propósito es adquirir y actualizar los conocimientos relacionados a la prevención de las Infecciones Asociadas a la Atención en Salud (IAAS) y con ello mejorar la calidad y seguridad asistencial.

Modalidad: Online

» MÁS INFORMACIÓN

Diplomado en Actualización en el cuidado de enfermería del recién nacido de pre término

Actualiza los conocimientos acerca de los problemas de salud más prevalentes en el recién nacido de pre-término, para entregar un cuidado de enfermería integral, seguro y de alta calidad, basado en una sólida evidencia científica.

Modalidad: Online

» MÁS INFORMACIÓN

Diplomado en Cuidados de enfermería del paciente con daño renal agudo en terapia de soporte renal

Entrega conocimientos actualizados, con base científica, que permitirá a los profesionales otorgar cuidado de alta calidad al paciente crítico con enfermedad renal aguda que requiere terapia de soporte renal.

Modalidad: Online

» MÁS INFORMACIÓN

Diplomado de Enfermería en gestión del cuidado del paciente en proceso quirúrgico

Fortalece las bases teóricas y avances en uso de equipamientos y materiales quirúrgicos según modelos de atención especializados y estándares de calidad, necesarios para ser aplicados a la atención de salud en usuarios hospitalizados en servicios quirúrgicos para ser sometidos a cirugías.

Modalidad: Online

» MÁS INFORMACIÓN

Diplomado en Aseguramiento de la calidad en el reprocesamiento y esterilización de instrumental quirúrgico

Entrega conocimientos fundamentales con relación a la aplicación de diferentes técnicas involucradas en reprocesamiento de instrumental quirúrgico y su relación con indicadores de calidad y seguridad asistencial asociados a estos procesos, necesarios para la administración y supervisión del reprocesamiento y esterilización en instituciones de salud.

Modalidad: Online

» MÁS INFORMACIÓN

Diplomado en Informática clínica: herramientas para transformación digital en salud

Entrega fundamentos teóricos de las tecnologías de la comunicación e información para avanzar en la transformación digital, optimizando sistemas de información que mejoren los resultados de salud poblacionales, atención de pacientes y fomenten interacciones eficaces entre todos los actores del sistema de salud.

Modalidad: Online - clases en vivo

» MÁS INFORMACIÓN

Diplomado en Cuidados de enfermería de la persona adulta con cáncer

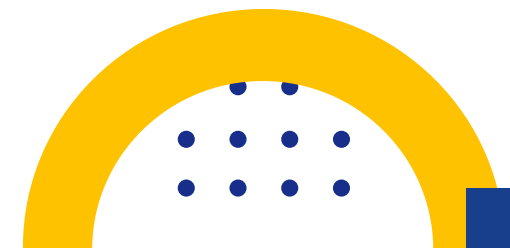
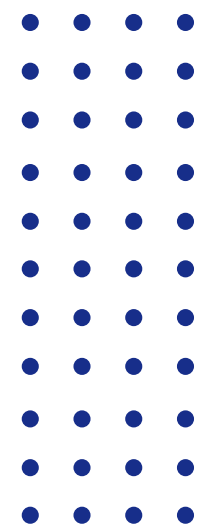
Entrega las bases conceptuales para proveer de un cuidado de calidad, oportuno e integral, a personas adultas que padecen un problema de salud oncológico.

Modalidad: Online

» MÁS INFORMACIÓN

impulsa

tu carrera profesional





Diplomado en Gestión de estudios clínicos

Provee de bases conceptuales y herramientas de gestión para la conducción efectiva de estudios clínicos.

Modalidad: Online

» MÁS INFORMACIÓN

Diplomado en Cuidados avanzados de enfermería en niños con problemas de salud graves

Entrega conocimientos actualizados y fundamentados en la gestión del cuidado de enfermería en el paciente crítico pediátrico y su familia, considerando la importancia de otorgar un cuidado humanizado, basado en evidencia y de calidad.

Modalidad: Online

» MÁS INFORMACIÓN

Diplomado Abordaje integral de la infancia con necesidades especiales en salud

Busca que profesionales de la atención primaria de salud desarrollen competencias para el análisis de buenas prácticas en el trabajo directo con niños, niñas y adolescentes con necesidades especiales en salud y para el diseño de intervenciones inclusivas y pertinentes.

Modalidad: Online

» MÁS INFORMACIÓN

Diplomado en Gestión y liderazgo en empresas de salud

Proporciona una visión estratégica en la gestión de las organizaciones de salud, considerando su dinámica interna y su entorno, podrá aplicar herramientas de gestión en áreas como planificación estratégica, financiera y comercial, dirección de empresas y gestión de personas.

Modalidad: Online - clases en vivo

» MÁS INFORMACIÓN

Diplomado Interdisciplinario en cuidados paliativos: bases teóricas y prácticas

Programa impartido entre las Escuelas de Medicina y Enfermería, tiene como propósito fortalecer el conocimiento y las destrezas prácticas en el alivio integral del sufrimiento de pacientes con enfermedades incurables y sus familias.

Modalidad: Semi presencial

» MÁS INFORMACIÓN

Diplomado en Práctica avanzada de enfermería: fundamentos de un nuevo rol

Entrega fundamentos teóricos especializados de la historia y significado del rol que desempeña un(a) Enfermera(o) de Práctica Avanzada (EPA), los aspectos farmacológicos, fisiopatológicos y la capacidad de analizar críticamente la evidencia científica para tomar decisiones complejas.

Modalidad: Online - Clase en vivo

» MÁS INFORMACIÓN



Curso Cuidados de enfermería de la piel y personas con heridas para profesionales de enfermería

El curso tiene como propósito formar profesionales de enfermería capaces de aplicar cuidados específicos en la evaluación integral de la persona con una herida desde la prevención, valoración y manejo de ésta, mediante sus conocimientos y el uso del razonamiento clínico basados en la mejor evidencia disponible.

Modalidad: Online

» MÁS INFORMACIÓN

Curso Lactancia materna como conducta promotora de la salud

Actualiza los conocimientos sobre lactancia materna, desde una perspectiva promotora de la salud infantil y familiar, abordando los aspectos fisiológicos para fomentar esta práctica y el acompañamiento significativo a la madre y su familia.

Modalidad: Online - clases en vivo

» MÁS INFORMACIÓN

Curso Prevención y control de infecciones asociadas a la atención de salud

Aborda la prevención y control de infecciones asociadas a la atención de salud, fortalece las competencias de los profesionales y estudiantes de enfermería, a nivel de internado, para el ejercicio de una atención de salud segura y de calidad, basados en las tendencias epidemiológicas de las IAAS y en la mejor evidencia científica disponible.

Modalidad: Online

» MÁS INFORMACIÓN

Curso Reprocesamiento y esterilización de instrumental quirúrgico

Entrega conocimientos para la práctica diaria de los profesionales que desarrollen distintas funciones en reprocesamiento de dispositivos médicos, incorpora un proceso de certificación de aplicación de diferentes técnicas abordadas en el programa.

Modalidad: Online

» MÁS INFORMACIÓN

Curso Introducción a la calidad y seguridad asistencial en el contexto de acreditación nacional de prestadores institucionales

Da respuesta a la creciente necesidad de las empresas de salud de contar con equipos formados en temas de calidad y seguridad asistencial con énfasis en el sistema nacional de acreditación, permitiendo dar cumplimiento a estándares nacionales de seguridad de paciente a través de la implementación de los cambios necesarios para gestionar el riesgo inherente a esta actividad.

Modalidad: Online - clases en vivo

» MÁS INFORMACIÓN

Curso Cuidados de enfermería de la persona con problemas cardiovasculares y neurológicos en áreas médico-quirúrgicas

Su propósito es que los profesionales de enfermería puedan planificar los cuidados de enfermería en personas con problemas neurológicos y cardiovasculares en áreas médico-quirúrgicas.

Modalidad: Online

» MÁS INFORMACIÓN

Curso Cuidados de enfermería de la persona mayor y su familia en el ámbito hospitalario

Tiene como propósito que los profesionales de enfermería puedan elaborar una planificación de cuidados de enfermería integrales, basados en evidencia, para personas mayores hospitalizados en áreas médico-quirúrgico considerando las necesidades de sus familias.

Modalidad: Online

» MÁS INFORMACIÓN

Curso Prevención y abordaje de la conducta suicida

Tiene como propósito integrar herramientas en el quehacer profesional y personal para la prevención y el abordaje de la conducta suicida con enfoque de curso de vida, en distintos contextos sociales, como la salud o educación.

Modalidad: Online

» MÁS INFORMACIÓN

Curso Liderazgo en Enfermería

Tiene como propósito potenciar los conocimientos y habilidades en gestión clínica y liderazgo en enfermeras y enfermeros que desempeñan roles de jefatura, coordinación o supervisión en una organización de salud.

Modalidad: Online

» MÁS INFORMACIÓN

Curso Herramientas para una docencia clínica de calidad

Tiene como propósito fortalecer las competencias en docencia clínica de docentes y tutores clínicos de la carrera de Enfermería, que contribuyan a integrar, apoyar y asistir en forma efectiva el desarrollo de las competencias asistenciales de los estudiantes de pregrado; entregando herramientas para mejorar habilidades, conocimientos pedagógicos y realizar una docencia de calidad a estudiantes en formación, en el ambiente clínico.

Modalidad: Online

» MÁS INFORMACIÓN

Curso Elementos básicos de la gestión de casos en personas con condiciones crónicas de salud

Las enfermedades crónicas no transmisibles (ENT) son la principal causa de discapacidad y muerte en nuestro país, por lo que es necesaria la incorporación de conocimientos, habilidades y destrezas para aplicar estrategias como la "gestión de casos" en el rol asistencial de los profesionales de la salud a cargo de la atención de las personas.

Modalidad: Online

» MÁS INFORMACIÓN

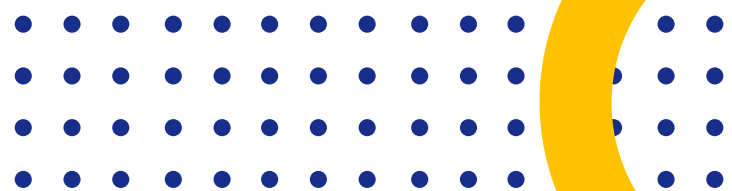
Curso Consejería, testeo y derivación en VIH y SIDA

Tiene como propósito que las personas que trabajan actualmente en consejería o desean desempeñarse como consejeros en síndrome de Virus de inmunodeficiencia Humana (VIH) y síndrome de inmunodeficiencia adquirida SIDA desarrollen competencias claves asociadas al rol.

Modalidad: Online

» MÁS INFORMACIÓN

activa tu carrera



Curso Elementos básicos de la gestión de casos en personas con condiciones crónicas de salud

Las enfermedades crónicas no transmisibles (ENT) son la principal causa de discapacidad y muerte en nuestro país, por lo que es necesaria la incorporación de conocimientos, habilidades y destrezas para aplicar estrategias como la “gestión de casos” en el rol asistencial de los profesionales de la salud a cargo de la atención de las personas.

Modalidad: Online

» MÁS INFORMACIÓN

Curso Masaje infantil como estrategia de estimulación temprana

Tiene como propósito que las personas que trabajan actualmente en consejería o desean desempeñarse como consejeros en síndrome de Virus de inmunodeficiencia Humana (VIH) y síndrome de inmunodeficiencia adquirida SIDA desarrollen competencias claves asociadas al rol.

Modalidad: Semipresencial

» MÁS INFORMACIÓN

Curso Cuidados de enfermería de la persona hospitalizada en el área médico-quirúrgica

Tiene como propósito que los profesionales de enfermería puedan elaborar un plan de cuidado de enfermería pertinente, basados en evidencia, para la persona hospitalizada en el área médico-quirúrgico.

Modalidad: Online

» MÁS INFORMACIÓN

MEDIOS DE PAGO:

- Webpay (Tarjetas emitidas en Chile)
- Tarjeta de crédito hasta 12 cuotas sin interés para diplomados y 3 cuotas sin interés para cursos.
- Tarjeta de débito (Redcompra)
- Transferencia electrónica
- PayPal o Transferencia Internacional

Para obtener información más específica contáctanos a: coordinacion.ecee@uc.cl

PROGRAMAS VENTA CERRADA:

- Programas a ejecutar sobre 30 alumnos
- Puede solicitar temática específica según necesidades de formación.
- Contacto extensionenfermeriauc@uc.cl

ASESORÍAS:

- Programa de sueño
- Programa Familiares Cuidadores UC
- Protección y cuidado de la salud femenina en el curso de vida
- Contacto extensionenfermeriauc@uc.cl

 **Teléfono:** (56-2) 95504 5879

continúa

tu progreso profesional

#AvanzaConEnfermeríaUC

Programas de Postgrado Escuela de Enfermería

La Escuela de Enfermería de la Pontificia Universidad Católica de Chile, fundada en 1950, como una forma de dar respuesta a las necesidades de formación de postgrado, imparte desde el año 1981 el Programa de Postítulo el cual surge con el objetivo de ofrecer oportunidades de perfeccionamiento en áreas clínicas de enfermería.

Entre los desafíos planteados por la Dirección de Postgrado, se encuentra el proyecto educativo de excelencia que articule los diferentes niveles de

formación, siendo este último uno de los pilares fundamentales de su plan de desarrollo actual.

En el ámbito de postgrado, el foco está en convertirse en un referente nacional y latinoamericano en sus programas de especialización y magíster. Esto responde a la necesidad actual de generar magísteres de especialidad clínica (profesionales) que se nutran de las competencias alcanzadas hoy por enfermería UC.

MAGÍSTERES

ESPECIALIDADES

MAGÍSTERES

Magíster en Enfermería

Forma postgraduados con una visión amplia del entorno y de los determinantes sociales que favorezca la producción de conocimiento en enfermería, a través de la investigación, contribuya a la formación de capital humano, y al desarrollo de una atención de salud de excelencia, humanizada y equitativa.

Postulaciones: Postulaciones hasta el 30 de diciembre 2024

Inicio: marzo 2025

» MÁS INFORMACIÓN

Magíster en Enfermería de práctica avanzada mención oncología

Forma a Enfermeras/os de Práctica Avanzada que destaquen por sus conocimientos teóricos y prácticos especializados en farmacología, fisiopatología y valoración integral para el adecuado manejo de personas con patologías específicas en el ámbito de una actividad clínica con labores extendidas para la enfermería.

Postulaciones: Postulaciones hasta el 30 de diciembre 2024

Inicio: marzo 2025

» MÁS INFORMACIÓN

Magíster en Enfermería de práctica avanzada mención cuidados paliativos

Postulaciones: Postulaciones hasta el 30 de diciembre 2024

Inicio: marzo 2025



#AvanzaConEnfermeríaUC

Enfermería del niño y adolescente con problemas oncológicos

Forma enfermeras especialistas en el área oncológica del adulto, con una visión integral de la persona y su familia, comprender la importancia del rol y posicionarse de éste en su campo de acción, demostrando excelencia en su quehacer profesional con espíritu científico, humanista y cristiano, fomentando y liderando el trabajo en equipo, valorando el aporte de los miembros en las distintas etapas del proceso de enfermedad, motivando al intercambio de conocimiento a nivel nacional e internacional, aplicando conceptos de práctica basada en evidencia en la resolución de problemas.

Postulaciones: Postulaciones hasta el 30 de diciembre 2024

Inicio: marzo 2025

» MÁS INFORMACIÓN

Enfermería en cuidados de la persona mayor

Este programa ofrece una visión amplia de la situación de las Personas Mayores (PM) en el país y los factores que influyen en ella. Profundiza en las formas de enfrentar estos problemas y enfatiza el aporte que enfermería hace tanto desde el punto de vista conceptual como del cuidado otorgado en la práctica.

Postulaciones: Postulaciones hasta el 30 de diciembre 2024

Inicio: marzo 2025

» MÁS INFORMACIÓN

Enfermería del adulto con problemas renales

Ofrece una visión amplia de los problemas renales de mayor relevancia en el país y profundiza en el cuidado de enfermería del paciente nefrológico con énfasis en la salud basada en evidencia y en el modelo de autocuidado. Pretende que los profesionales adquieran conocimientos y habilidades en las áreas de promoción y prevención de la enfermedad renal, cuidado del paciente en hemodiálisis crónica, cuidado del paciente en diálisis peritoneal crónica, cuidado del paciente que es sometido a un trasplante renal y cuidado de pacientes críticos con problemas nefrológicos.

Postulaciones: Postulaciones hasta el 30 de diciembre 2024

Inicio: marzo 2025

» MÁS INFORMACIÓN

Enfermería en cuidados críticos del adulto

Permite conocer y profundizar en el análisis de los problemas más frecuentes de salud de la población chilena que requieren hospitalización en unidades de pacientes críticos, así como en los cuidados de enfermería más adecuados para la persona gravemente enferma.

Postulaciones: Postulaciones hasta el 30 de diciembre 2024

Inicio: marzo 2025

» MÁS INFORMACIÓN

Enfermería del niño con problemas oncológicos

Este programa pretende que las profesionales, adquieran conocimientos y habilidades para intervenir en los diferentes niveles de atención en salud con acciones de promoción, prevención, recuperación y rehabilitación de la salud, contribuyendo desde la disciplina de enfermería a controlar los factores de riesgo de los niños expuestos a problemas oncológicos y a mejorar su bienestar y calidad de vida.

Postulaciones: Postulaciones hasta el 30 de diciembre 2024

Inicio: marzo 2025

» MÁS INFORMACIÓN

Enfermería en cuidados críticos del niño y adolescente

El programa permite profundizar en el análisis de los cuidados de enfermería en un niño con problemas críticos de salud, más frecuente, que requieren hospitalización en unidades de cuidados intensivos. Da la oportunidad de adquirir habilidades en el manejo de tecnologías de última generación utilizadas en el diagnóstico y tratamiento de los pacientes en estado crítico de salud.

Postulaciones: Postulaciones hasta el 30 de diciembre 2024

Inicio: marzo 2025

» MÁS INFORMACIÓN

Enfermería en cuidados críticos del recién nacido de alto riesgo

El propósito del programa es formar enfermeras especialistas en el área de la neonatología con espíritu científico, humanista y cristiano, capaces de establecer con claridad su campo de acción y desempeñarse en él demostrando excelencia en su quehacer profesional. Enfatiza en el rol que la enfermera tiene en cautelar la dignidad y el respeto por los derechos de los niños y su familia.

Postulaciones: Postulaciones hasta el 30 de diciembre 2024

Inicio: marzo 2025

» MÁS INFORMACIÓN

Enfermería del adulto con problemas cardíacos

Ofrece una visión amplia de los problemas cardíacos más relevantes que afectan a la población adulta y senescente. Se focaliza en el cuidado integral del enfermo con problemas de resolución médica y quirúrgica y destaca el rol de la enfermera en cautelar la dignidad y el respeto por los derechos de los pacientes.

Postulaciones: Postulaciones hasta el 30 de diciembre 2024

Inicio: marzo 2025

» MÁS INFORMACIÓN

ESPECIALIDADES



#AvanzaConEnfermeríaUC

2025 | PROGRAMAS

ESCUELA DE ENFERMERÍA



ESCUELA DE ENFERMERÍA
FACULTAD DE MEDICINA

www.enfermeria.uc.cl